

VORSPRUNG BEHALTEN -> VON ANFANG AN

Radträger

Wenn Pilotserien zur Fahrerprobung anstehen, muss alles stimmen. Die eingesetzten Teile müssen dem späteren Serienstand entsprechen und die gleichen Eigenschaften aufweisen. Erst recht, wenn bei einem amerikanischen Light Truck die Schlechtwegeerprobung ansteht.

Für die ACTech GmbH stand hier die Aufgabe, nach einer Konstruktionsänderung eine Kleinserie in kürzester möglicher Zeit mit serienvergleichbaren Eigenschaften zu fertigen, damit die geplanten Termine eingehalten werden konnten. Ganz „nebenbei“ wurden hier auch noch Fehler im Design und in der geplanten Bearbeitung beseitigt.

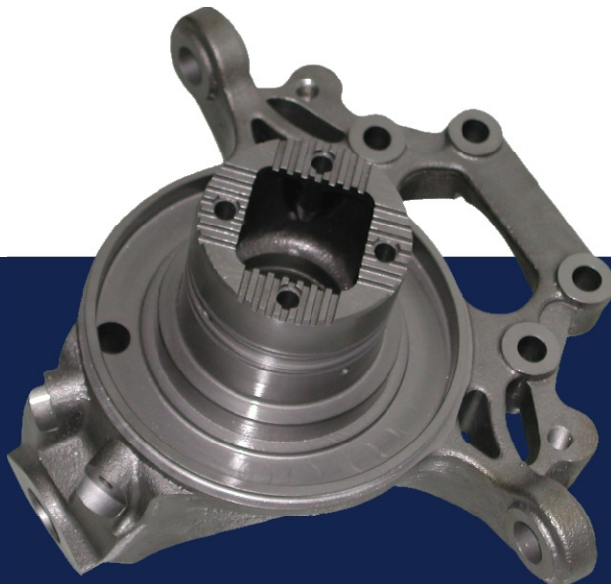
Auch Sicherheitsbauteile wie der abgebildete Radträger lassen sich heute ohne Abstriche bei den Anforderungen an Leistungsfähigkeit und Fertigungssicherheit im Rapid Prototyping fertigen. Die Arbeit mit geringen Stückzahlen ermöglicht eine schnelle und kostensenkende Umsetzung gewonnener Ergebnisse in die nächste Entwicklungsstufe, ohne lange Lieferzeiten für Prototypenteilen aus konventionellen Verfahren.

Wheel member

If pilot production have to be subjected to driving tests, all parameters have to be absolutely right. The parts used have to correspond to the later state of the production and have the same characteristics. This is particularly true when poor track tests for American light trucks have to be performed.

Here, ACTech had to make a small series with part characteristics commensurable with those of the production. Manufacturing was to be performed in the shortest time possible so that the customer could meet the planned deadline. Along the way, faults in design and production planning were also discovered and eliminated.

Today, even safety components, such as the wheel mounting shown, may be made in rapid prototyping procedures without lowering one's standards in terms of the required efficiency and manufacturing reliability. Working with small part quantities means that the results obtained can be transferred into the next stage of development in a quick and cost effective manner, without the long delivery times that are usual for prototypes made by conventional methods.

**Kunde**

Magna Engineering
Center Steyr

Customer

Magna Engineering
Center Steyr

Material

GS42CrMo4

Material

GS42CrMo4

Abmaße

750 x 600 x 110 mm

Size

750 x 600 x 110 mm

Lieferzeit

24 Stück komplett
bearbeitet in 4 Wochen

Turnaround time

24 pcs. completely machined in
4 weeks

ACTech GmbH

Halsbrücker Straße 51
D - 09599 Freiberg / Sachs.

Tel.: +49 (0) 3731 / 169 0
Fax: +49 (0) 3731 / 169 500
prototype@actech.de

www.actech.de